





## ŠTIAVNICKÉ VRCHY



### SEBECHLEBY: 23+2 os.

Moderně zrekonstruovaná chata situovaná v malebné obci Sebechleby u města Krupina. Ubytování je vhodné pro rodiny s dětmi nebo skupinové pobyty. Hostům je k dispozici plně zařízená kuchyně, jídelna, společenská místnost či koupelna s perlíkovou a hydromasážní vanou. K relaxaci a odpočinku přímo láká privátní sauna, vyhřívaný bazén nebo příjemné venkovní posezení u krbu.

**Přízemí:** jídelna, kuchyně 12 m<sup>2</sup> (kuchyňský kout), 2x samost. WC, společenská místnost 36 m<sup>2</sup> (počet křesel: 2, počet pohovek: 1), koupelna (sprchový kout, umyvadlo). **1. patro:** ložnice 30 m<sup>2</sup> 1x manželské lůžko 2x přistýlka, 5x ložnice 12 m<sup>2</sup> 2x samost. lůžko, sauna, koupelna (WC, vana, umyvadlo). **2. patro:** ložnice 28 m<sup>2</sup> 4x samost. lůžko, ložnice 35 m<sup>2</sup> 7x samost. lůžko. Sklokeramický sporák s el. troubou (4 plot.), 2x mikrovlnná trouba, 2x chladnička (200l), 2x mrazicí box (20l), 2x varná konvice, myčka na nádobí. Vysavač, 7x TV, satelit, video, DVD přehrávač, rádio s CD přehrávačem, WiFi zdarma. Ohřev vody: el. bojler (200l). Otevřený pozemek (louka) 2500 m<sup>2</sup>, parkoviště na pozemku otevřený (počet míst: 15). Klimatizace, terasa 40 m<sup>2</sup>, sauna, venkovní bazén s filtrem (délka 16 m, hloubka 1,3 m) solární ohřívání, zahradní sprcha, krb, zahrada i ve společenské místnosti, ohniště s grilem, dřevěný zahr. nábytek, slunečník, 2x lehátko, pískoviště, uzamykatelný prostor pro kola, stolní tenis. Domácí zvíře za poplatek (21 EUR na místě). Autobus 3 km (Sebechleby). Pobyt pouze neděle - neděle. Platba spotřeby el. energie a dřeva na místě.

**Tipy pro volný čas:** jezero 4 km (Sebechleby), přehrada 4 km (Sebechleby), termální koupaliště 20 km (Dudince), hrad 15 km (Banská Štiavnica), muzeum 15 km (Banská Štiavnica), zámek 15 km (Banská Štiavnica).



### KOVÁČOVÁ: 7+2 os.

Prostorná rekreační chata ležící v chatové osadě pouhých 200 m od známého termálního koupaliště. Milovníkům tradic doporučujeme navštívit nedalekou salaš, kde můžete ochutnat pravé slovenské halušky. Nenechte si ujit návštěvu obce Sliach (2 km) známou svými léčebnými prameny, botanickou zahradou a gotickým kostelem.

**1. patro:** 2x ložnice 8 m<sup>2</sup> 2x samost. lůžko, ložnice 12 m<sup>2</sup> 3x samost. lůžko, obytná místnost 18 m<sup>2</sup> 1x samost. lůžko a 1x přistýlka - rozkládací gauč (počet křesel: 4), kuchyně 4 m<sup>2</sup>, koupelna (WC, vana). El. vařič, plyn. sporák (4 plot.), chladnička, varná konvice. Vysavač, žehlička, TV, DVD přehrávač, rádio s CD přehrávačem. Ohřev vody: el. bojler (80l). Otevřený pozemek (les) 363 m<sup>2</sup>, parkoviště na pozemku otevřený (počet míst: 2). Terasa, krb v obyvacím pokoji, ohniště, přenosný gril, posezení pod pergolou. Domácí zvíře za poplatek (13 EUR na místě). Autobus 500 m, vlak 5 km (Zvolen). Platba spotřeby el. energie, plynu a dřeva na místě.

**Tipy pro volný čas:** krytý bazén 5 km (Zvolen), přehrada 5 km (Zvolen), termální koupaliště 200 m, hrad 5 km (Zvolen), muzeum 5 km (Zvolen), zámek 5 km (Zvolen).

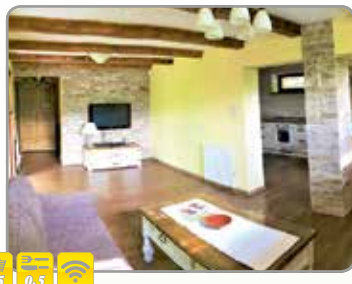


### KRÁLOVCE-KRNIŠOV: 10+2 os.

Standardně vybavená rodinná chata se sezením pod pergolou se zahradním grilem stojí na okraji obce Královce-Krnišov na úpatí Štiavnických hor. Klidné místo vhodné pro turistické a cykloturistické výlety po okolí.

**Přízemí:** obytná místnost 27 m<sup>2</sup> 1x přistýlka - rozkládací gauč (jídelní kout, zastřešená terasa 10 m<sup>2</sup>), kuchyně 15 m<sup>2</sup> (jídelní kout), 2x samost. WC, koupelna (sprchový kout, umyvadlo). **1. patro:** ložnice 20 m<sup>2</sup> 2x samost. lůžko, 1x manželské lůžko, 2x ložnice 11 m<sup>2</sup> 3x samost. lůžko. El. sporák s el. troubou (4 plot.), mikrovlnná trouba, chladnička (130l), mrazicí box (30l), varná konvice. Vysavač, rádio s CD přehrávačem. Ohřev vody: el. bojler (120l). Otevřený pozemek (louka) 500 m<sup>2</sup>, parkoviště na pozemku otevřený (počet míst: 5). Zahradní krb, kachlová kamna, ohniště, zahradní gril, posezení, dřevěný zahr. nábytek, pískoviště. Domácí zvíře za poplatek (8 EUR na místě). Autobus 500 m (Královce-Krnišov), vlak 20 km (Banská Štiavnica). Platba spotřeby el. energie, plynu a dřeva na místě.

**Tipy pro volný čas:** přehrada 12 km (Krupina) - možnost rybolovu, termální koupaliště 25 km (Dudince), hrad 12 km (Čabrad), 12 km (Bzovik), muzeum 12 km (Krupina), zámek 15 km (Svatý Anton).

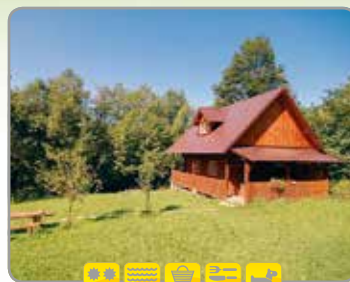


### SKLENÉ TEPLICE: 12 os.

Dobře zařízená zrekonstruovaná chalupa uprostřed přírody v blízkosti lesa. Vhodné ubytování pro větší rodinu či skupinu přátel.

**Přízemí:** obytná místnost 25 m<sup>2</sup> (počet pohovek: 1), kuchyně 25 m<sup>2</sup> (kuchyň. kout, jídelní kout), chodba, koupelna (WC, sprchový kout, umyvadlo). **1. patro:** ložnice 1x manželské lůžko 1x patrové lůžko, 2x ložnice 1x samost. lůžko 1x manželské lůžko, ložnice 3x samost. lůžko, koupelna (WC, sprchový kout, umyvadlo). El. trouba, el. varná deska, mikrovlnná trouba, chladnička, mrazicí box, varná konvice, toaleta, topinkovač, myčka na nádobí. Automatická pračka, vysavač, TV, WiFi zdarma. Ohřev vody: el. bojler (50l). Oplocený pozemek (zahradka), parkoviště na pozemku. Terasa 20 m<sup>2</sup>, ohniště, přenosný gril, posezení, dřevěný zahr. nábytek. Autobus 500 m (Skléné Teplice), vlak 4 km (Hliník nad Hronom). **Tipy pro volný čas:** jezero 5 km, krytý bazén 500 m (Skléné Teplice), les 1 m, turistické stezky 1 m.

## MALÁ A VELKÁ FATRA



### TERCHOVÁ (Malá Fatra): 5 os.

Stylová roubená chata stojí na klidném místě obklopeném nádhernými lesy a v blízkosti obce Terchová, která je rodištěm slavného Juraje Jánošíka. V létě se zde koná mnoho kulturních akcí. Krásná okolní příroda láká k procházkám i náročnějším pěším túrám.

**Přízemí:** obytná místnost 20 m<sup>2</sup> (počet křesel: 2, počet pohovek: 1), kuchyně 10 m<sup>2</sup>, koupelna (WC, sprchový kout). **Podkrovi:** ložnice 20 m<sup>2</sup> 1x samost. lůžko 1x manželské lůžko (terasa), ložnice 12 m<sup>2</sup> 1x manželské lůžko. Plyn. sporák (4 plot.), chladnička (100l), mrazicí box (20l), varná konvice. Vysavač, TV, rádio. Ohřev vody: el. bojler (80l). Otevřený pozemek (louka) 2000 m<sup>2</sup>, parkoviště na pozemku otevřený (počet míst: 2). Krbová kamna, ohniště, gril, posezení, dřevěný zahr. nábytek. Domácí zvíře za poplatek (13 EUR na místě). Autobus 500 m, vlak 22 km (Žilina). Platba spotřeby dřeva na místě.

**Tipy pro volný čas:** aquapark 1 km (Terchová), přehrada 30 km (Oravská), termální koupaliště 40 km (Bešeňová), hrad 20 km (Strečno), muzeum 4 km (Terchová), zámek 30 km (Oravský zámek).



### TERCHOVÁ (Malá Fatra): 9 os.

Pěkně zařízená roubená chata situovaná na klidném místě. Chata má 2 oddělené části se samostatným vchodem, a je tak vhodným ubytováním pro 2 správně rodiny, které chtějí prožít dovolenou společně.

**Přízemí:** obytná místnost 20 m<sup>2</sup> 1x přistýlka - rozkládací křeslo (kuchyně, kout, terasa 8 m<sup>2</sup>), 2x koupelna (WC, sprchový kout). **Podkrovi:** ložnice 27 m<sup>2</sup> 2x samost. lůžko 1x manželské lůžko, 2x ložnice 3x samost. lůžko. Kamna na tuhá paliva s troubou, plyn. sporák (2 plot.), plyn. sporák s plyn. troubou (4 plot.), mikrovlnná trouba, 2x chladnička, 2x mrazicí box, 2x varná konvice. Vysavač, žehlička, TV, satelit, rádio s CD přehrávačem. Ohřev vody: el. bojler (80l). Otevřený pozemek (louka) 975 m<sup>2</sup>, parkoviště na pozemku otevřený (počet míst: 4). Terasa 8 m<sup>2</sup>, zahradní krb, kachlová kamna, ohniště s grilem, dřevěný zahr. nábytek. Domácí zvíře za poplatek (13 EUR na místě). Autobus 300 m, vlak 22 km (Žilina).

**Tipy pro volný čas:** aquapark 1 km (Terchová), přehrada 30 km (Oravská), termální koupaliště 45 km (Bešeňová), hrad 20 km (Strečno), muzeum 4 km (Terchová), zámek 30 km (Oravský zámek).



### STARÉ HORY (Velká Fatra): 8+2 os.

Pěkná chalupa se saunou a venkovním posezením s krbem se nachází v blízkosti lesa v obci Jelenská Dolina, v překrásné krajině mezi CHKO Velká Fatra a NP Nízke Tatry.

**Suterén:** samost. WC, vinotéka 8 m<sup>2</sup> (bar), koupelna (sprchový kout). **Přízemí:** obytná místnost 20 m<sup>2</sup> (počet křesel: 2, počet pohovek: 2, jídelní kout), kuchyně 9 m<sup>2</sup> (jídelní kout, umyvadlo), samost. WC. **1. patro:** ložnice 9 m<sup>2</sup> 2x samost. lůžko 1x patrové lůžko (zastřešený balkon), ložnice 9 m<sup>2</sup> 2x samost. lůžko 1x patrové lůžko, ložnice 9 m<sup>2</sup> 1x manželské lůžko, koupelna 6 m<sup>2</sup> (WC, vana, umyvadlo). Plyn. sporák s el. troubou (4 plot.), mikrovlnná trouba, chladnička (200l), mrazicí box (50l), varná konvice, topinkovač. Vysavač, žehlička, TV, satelit, DVD přehrávač, rádio s CD přehrávačem. Ohřev vody: el. bojler (180l). Částečně oplocený pozemek (zahradka) 570 m<sup>2</sup>, parkoviště na pozemku otevřený (počet míst: 2), garáž na pozemku (počet míst: 1). Sauna, dětský bazén, krb, zahrada i v obyvacím pokoji, ohniště, gril, posezení, dřevěný zahr. nábytek, pískoviště, stolní tenis. Domácí zvíře za poplatek (10 EUR na místě). Autobus 1500 m (Dolný Jelenec), vlak 10 km (Uľanka). Patrové lůžko je vhodné pouze pro 1 dospělou osobu. Max. obsazení 8 dospělých a 2 děti do 5 let. Platba spotřeby el. energie nad 25 EUR/týden, plynu a dřeva na místě.

**Tipy pro volný čas:** aquapark 30 km (Turčianské Teplice), přírodní koupaliště 20 km (Banská Bystrica), termální koupaliště 30 km (Bešeňová), muzeum 20 km (Banská Bystrica), přírodní zvláštnost 10 km (Harmánek jaskyně), zámek 30 km (Zvolen).

### TAJOV (Velká Fatra): 6 os./10 os.

Velmi pěkně zařízená chata na polosamotě nad obcí Tajov, v krásném prostředí Velké Fatry. Chata je umístěna v nadmořské výšce 720 m v příjemném horském prostředí obklopeném lesy. Ideální ubytování pro rodiny s dětmi - k dispozici pískoviště, houpačka, skluzavka a prolézačky.

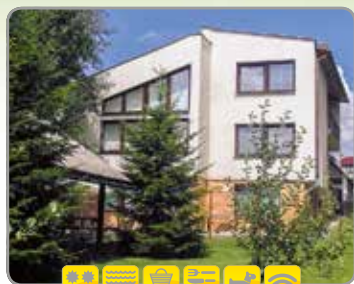
**Přízemí:** kuchyně 13 m<sup>2</sup>, předstěn. **1. patro:** obytná místnost 36 m<sup>2</sup> 1x manželské lůžko 1x přistýlka - rozkládací křeslo (počet křesel: 1, počet pohovek: 1), 2x koupelna (WC, sprchový kout, umyvadlo). **Podkrovi:** 2x ložnice 1x manželské lůžko, 2x ložnice 2x samost. lůžko. El. sporák s el. troubou (4 plot.), plyn. vařič (1 plot.), mikrovlnná trouba, 2x chladnička (120l), 2x mrazicí box (50l), varná konvice, topinkovač. Vysavač, žehlička, 4x TV, 4x satelit, DVD přehrávač, hudební věž, WiFi zdarma. Ohřev vody: el. bojler (200l). Otevřený pozemek (les) 5000 m<sup>2</sup>, parkoviště otevřený (počet míst: 5). Zahradní sprcha, krb v obyvacím pokoji, krbová kamna, ohniště, gril, posezení, dřevěný zahr. nábytek, 4x lehátko, pískoviště, dětská houpačka, uzamykatelný prostor pro kola, badminton, ruské kužely, elektronické šipky, petang, kroket, prolézačka, skluzavka. Domácí zvíře za poplatek (42 EUR na místě). Autobus 3 km (Tajov), vlak 12 km (Banská Bystrica). Platba spotřeby el. energie na místě.

**Tipy pro volný čas:** krytý bazén 9 km (Banská Bystrica), termální koupaliště 25 km (Kováčová, Sliach), hrad 30 km (Zvolen), muzeum 4 km (Tajov), muzeum 12 km (Banská Bystrica), zámek 30 km (Zvolen).

Kód	5023	5037	5219	5251*	5286	5292	5531*	5532*	
Počet osob	7+2	10+2	8+2	6	10	23+2	12	5	9
do 22.6. a od 31.8.	9 240	12 320	11 620	14 630	22 680	41 720	28 000	9 520	13 160
22.6.-29.6.	10 010	12 810	12 110	16 450	25 410	42 210	28 490	10 850	15 330
24.8.-31.8.	---	12 810	12 110	16 450	25 410	42 210	28 490	10 010	13 650
29.6.-17.8.	10 500	14 980	13 440	16 940	25 900	42 700	28 980	11 340	15 820
17.8.-24.8.	10 500	14 980	12 600	16 940	25 900	42 700	28 980	11 340	15 820

**Cena zahrnuje:** pronájem objektu za týden vč. spotřeby el. energie, vody a plynu (pokud není v textu uvedeno jinak). Cena zahrnuje i ložní prádlo (pokud není v textu uvedeno jinak). **Cena nezahrnuje:** místní poplatek (platí se na místě pronajímateli), poplatek za spotřebu dřeva (platí se na místě pronajímateli) a závěrečný úklid (hosté musí provést sami). Přesné informace o výši poplatků placených na místě (místní poplatek, el. energie, plyn a dřevo) budou součástí nájezdových pokynů, které zašleme 14 dní před nájezdem. **Upozornění:** hosté jsou povinni dodržet maximální počet osob (při příjezdu vyššího počtu osob je majitel oprávněn pobyt stornovat, popřípadě požadovat doplatek na místě. \* U objektu č. 5251 platí v termínech 8.6. - 22.6. cena 15 960 Kč pro 6 os., 24 920 Kč pro 7-10 os. U objektu č. 5531 platí v termínu 15.6. - 22.6. cena 10 360 Kč. U objektu č. 5532 platí v termínu 16.6. - 22.6. cena 14 840 Kč.





**ŠTRBA (Vysoké Tatry): 5 os.** **č. 5159**  
Účelně zařízený apartmán v rodinném domku. Na společné zahradě je hostům k dispozici zahradní domeček, ve společenské místnosti pak krb s posezením.  
**Přizemí:** ložnice 12 m<sup>2</sup> 1x manželské lůžko, ložnice 1x samost. lůžko 1x manželské lůžko, obytná místnost 11 m<sup>2</sup> (počet křesel: 2, počet pohovek: 1), kuchyň 8 m<sup>2</sup>, koupelna (WC, sprchový kout). El. vařič (2 plot.), mikrovlnná trouba, chladnička, mrazicí box, překapávací, varná konvice. TV, satelit, radiomagnetofon, WiFi zdarma. Ohřev vody: průtokový ohříváč. Oplocený pozemek (zahradka) 100 m<sup>2</sup>, parkoviště na pozemku uzavřené (počet míst: 2). Krb ve společenské místnosti, ohniště, gril, dřevěný + plastový zahr. nábytek. Domáci zvíře za poplatek (13 EUR na místě). Autobus 100 m (Štrba), vlak 400 m (Štrba). Platba spotřeby dřeva na místě.  
**Tipy pro volný čas:** aquapark 15 km (Poprad), 40 km (Liptovský Mikuláš), termální koupaliště 30 km (Vrbov).



**STARÁ LESNÁ (Vysoké Tatry): 6 os.** **č. 5155**  
Moderně zrekonstruovaná chata stojí na velkém oploceném pozemku s grilem a zahradním posezením. V okolí je dostatek možností pro sportovní vyžití - turistika, cykloturistika, tenis, golf.  
**Přizemí:** obytná místnost 18 m<sup>2</sup> (počet pohovek: 2, bar), kuchyň (jidelní kout), samost. WC, společenská místnost (terasa 6 m<sup>2</sup>), koupelna (sprchový kout, umyvadlo). **Podkrovní:** ložnice 2x samost. lůžko, ložnice 4x samost. lůžko, obytná místnost (počet křesel: 2, počet pohovek: 1), koupelna (WC, sprchový kout). Plyn. sporák s el. troubou (4 plot.), mikrovlnná trouba, chladnička (150 l), mrazicí box, překapávací, varná konvice. Vysavač, žehlička, 2x TV, 2x satelit, video, rádio. Ohřev vody: el. bojler (80 l). Oplocený pozemek (zahradka) 720 m<sup>2</sup>, parkoviště na pozemku uzavřené (počet míst: 3). Krb ve společenské místnosti, ohniště s grilem, posezení, dřevěný zahr. nábytek. Autobus (u chaty), vlak 1 km (Tatranská Lomnica). Platba spotřeby dřeva na místě.  
**Tipy pro volný čas:** krytý bazén 100 m (Stará Lesná), termální koupaliště 15 km (Poprad - Aqua City), hrad 14 km (Kežmarok), muzeum 17 km (Poprad), zámek 56 km (Stará Ľubovňa).



Kód	5056_1,2	5140	5152	5155*	5159	5175	5176			
Počet osob	2+2	8	14	5	6	5	2	3	5	7
do 22.6. a od 31.8.	10 360	12 040	19 180	10 360	13 720	7 840	6 440	8 400	12 320	10 920
22.6.-29.6.	10 850	12 530	19 670	10 850	18 410	8 330	6 930	8 890	12 810	11 410
24.8.-31.8.	12 390	12 530	19 670	10 850	15 610	8 330	6 930	8 890	12 810	11 830
29.6.-17.8.	12 880	14 700	22 960	12 460	18 900	9 380	7 420	9 380	13 300	12 320
17.8.-24.8.	12 880	13 020	20 160	11 340	18 900	8 820	7 420	9 380	13 300	12 320

**Cena zahrnuje:** pronájem objektu za týden pobytu vč. spotřeby el. energie, vody a plynu (pokud není v textu uvedeno jinak). Cena zahrnuje i ložní prádlo (pokud není v textu uvedeno jinak). **Cena nezahrnuje:** místní poplatek (platí se na místě pronajímateli), poplatek za spotřebu dřeva (platí se na místě pronajímateli) a závěrečný úklid (hosté musí provést sami). Přesné informace o výši poplatků placených na místě (místní poplatek, el. energie, dřevo) budou součástí nájezdových pokynů, které zasíláme 14 dní před nájezdem. **Upozornění:** hosté jsou povinni dodržet maximální počet osob (při příjezdu vyššího počtu osob je majitel oprávněn pobyt stornovat, popřípadě požadovat doplatek na místě). \* U objektu č. 5155 platí v termínech 15.6.-22.6. cena 17 920 Kč a 31.8.-13.9. cena 15 120 Kč.



**ŽDIAR (Vysoké Tatry): 8/14 os.** **č. 5140**  
Velmi dobře zařízený rodinný domek se saunou a krbem se nachází v malé obci Ždiar, která je situována v údolí mezi vrcholky Vysokých Tater.  
**Přizemí:** ložnice 2x samost. lůžko, obytná místnost 40 m<sup>2</sup> (kuchyň, kout, jídelní kout), samost. WC, sauna, koupelna (WC, sprchový kout), veranda 1 m<sup>2</sup>. **1. patro:** ložnice 4x samost. lůžko (balkón 6 m<sup>2</sup>), ložnice 2x samost. lůžko, 2x ložnice 3x samost. lůžko, 3x koupelna (WC, sprchový kout). Plyn. sporák s plyn. troubou (4 plot.), mikrovlnná trouba, 2x chladnička (100+120 l), překapávací, varná konvice. Vysavač, žehlička, TV, satelit, radiomagnetofon. Ohřev vody: el. bojler + plyn. bojler. Otevřený pozemek (zahradka) 300 m<sup>2</sup>, parkoviště na pozemku otevřené (počet míst: 4). Sauna (za poplatek na místě), krb zahradní i v domě, ohniště s grilem, dřevěný zahr. nábytek. Autobus 300 m, vlak 10 km (Tatranská Lomnica). Platba spotřeby dřeva na místě.  
**Tipy pro volný čas:** krytý bazén 10 km (Tatranská Javorina - Kolovrat), termální koupaliště 30 km (Poprad), hrad 25 km (Spišská Belá), muzeum 30 km (Kežmarok), přírodní zvláštnost 8 km (Belianská jeskyně), zámek 30 km (Kežmarok).



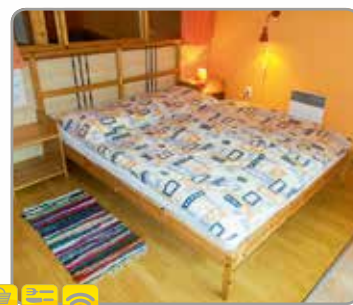
**JARABÁ (Nízké Tatry): 5 os.** **č. 5152**  
Rekreační chata se nachází v krásném prostředí, na pozemku, který je z jedné strany obklopen hustým lesem a z druhé strany malebným pstružím potokem. Okolní lesy jsou také ideální pro možnost sběru hub, malin a borůvek.  
**Přizemí:** obytná místnost 18 m<sup>2</sup> 1x samost. lůžko 1x přistýlka - rozkládací gauč 1x přistýlka - rozkládací křeslo (počet křesel: 1), kuchyň 6 m<sup>2</sup>, koupelna (WC, sprchový kout), veranda 6 m<sup>2</sup>. **1. patro:** ložnice 13 m<sup>2</sup> 1x manželské lůžko, ložnice 11 m<sup>2</sup> 2x samost. lůžko (balkón). Plyn. sporák s plyn. troubou (4 plot.), mikrovlnná trouba, chladnička (150 l), překapávací, varná konvice. TV, satelit, rádio. Ohřev vody: el. bojler (80 l). Otevřený pozemek (les) 626 m<sup>2</sup>, parkoviště na pozemku otevřené (počet míst: 3). Krb v obývací místnosti, ohniště, gril, dřevěný zahr. nábytek. Domáci zvíře za poplatek (13 EUR na místě). Vlak 13 km (Brezno, Podbrezová). Platba spotřeby el. energie nad 20 kWh/den a dřeva na místě.  
**Tipy pro volný čas:** přírodní koupaliště 10 km (Tále), termální koupaliště 13 km (Podbrezová), hrad 35 km (Slovenská Ľupča), muzeum 13 km (Horehronské múzeum - Brezno), přírodní zvláštnost 9 km (Bystrinská jaskyňa - speleoterapia).



**POPRAD - SPIŠSKÁ SOBOTA (Vysoké Tatry): 2 os./3 os./5 os.**  
Apartmán se samostatným vchodem v rodinném domě v klidné části města. Ze zahrady je nádherný výhled na Vysoké Tatry, 500 m od domu je aquapark.  
**Přizemí:** kuchyň 21 m<sup>2</sup> (jídelní kout). **1. patro:** ložnice 16 m<sup>2</sup> 1x samost. lůžko 1x manželské lůžko, ložnice 2x samost. lůžko, koupelna (WC, sprchový kout). Plyn. sporák s plyn. troubou (4 plot.), chladnička, mrazicí box, překapávací, varná konvice. 2x TV, satelit. Ohřev vody: kotel topení. Oplocený pozemek (zahradka), parkoviště mimo pozemek otevřené (počet míst: 2). Ohniště, plastový zahr. nábytek, houpací. Autobus 600 m (Poprad), vlak 600 m (Poprad). Platba spotřeby dřeva na místě. Při obsazení 2. os. zůstane třílůžková ložnice uzamčena, při obsazení 3 os. zůstane dvoulůžková ložnice uzamčena.  
**Tipy pro volný čas:** aquapark 500 m (Poprad), přehrada 40 km (Liptovská Mara), hrad 40 km (Spišský), muzeum 1500 m (Poprad), turistické stezky 12 km (Vysoké Tatry).



**DONOVÁLY (Nízké Tatry)**  
Komfortně zařízené apartmány jsou součástí moderního apartmánového domu, který se nachází v Donovalech v nadmořské výšce 980 m n. m. Místo je díky své poloze a čistému horskému vzduchu ideální jak pro milovníky pěší turistiky a cykloturistiky, tak i pro astmatiky a alergiky.  
**2+2 os.** **č. 5056\_1**  
**2. patro (apartmán):** ložnice 20 m<sup>2</sup> 1x manželské lůžko, obytná místnost 20 m<sup>2</sup> 1x přistýlka - rozkládací gauč (kuchyň, kout, jídelní kout, balkón), samost. WC, koupelna (WC, vana, umyvadlo), předstíh. El. vařič (2 plot.), mikrovlnná trouba, chladnička, překapávací, varná konvice, topinkovač. TV, satelit, radiomagnetofon.  
**2+2 os.** **č. 5056\_2**  
**2. patro (studio):** ložnice 1x manželské lůžko, obytná místnost 1x přistýlka - rozkládací gauč (kuchyň, kout, jídelní kout), samost. WC, koupelna (WC, sprchový kout, umyvadlo), předstíh. El. vařič (2 plot.), mikrovlnná trouba, chladnička, překapávací, varná konvice, topinkovač. TV, satelit, radiomagnetofon. Ohřev vody: el. bojler (80 l). Otevřený pozemek (přiroda), parkoviště na pozemku otevřené. Sauna (za poplatek na místě), zahradní krb, ohniště, posezení, dřevěný zahr. nábytek, stolní tenis, prolézačka, skluzavka, kulečnick. Autobus 2 km (Donovaly), vlak 25 km (Banská Bystrica).  
**Tipy pro volný čas:** krytý bazén 25 km (Banská Bystrica), rybník 7 km (Motyčky), termální koupaliště 30 km (Bešeňová), les 4 m (Donovaly), muzeum 25 km (Banská Bystrica), zámek 45 km (Zvolen).



**STARÁ LESNÁ (Vysoké Tatry): 7 os.** **č. 5176**  
Chata se nachází v překrásném prostředí u horského potoka, odkud je výhled na Vysoké Tatry. Večery si můžete zprjemnit posezením v altánku a u ohniště.  
**Přizemí:** ložnice 1x manželské lůžko, kuchyň 5 m<sup>2</sup>, společenská místnost, koupelna (WC, sprchový kout, umyvadlo). **1. patro:** ložnice (průchozí) 2x samost. lůžko 1x manželské lůžko, ložnice (průchozí) 1x samost. lůžko. Plyn. sporák s plyn. troubou (4 plot.), mikrovlnná trouba, chladnička, mrazicí box, překapávací, varná konvice. Vysavač, TV. Ohřev vody: průtokový ohříváč. Otevřený pozemek (louka) 150 m<sup>2</sup>, parkoviště na pozemku otevřené (počet míst: 3). Ohniště, posezení, dřevěný zahr. nábytek. Autobus 300 m (Stará Lesná), vlak 700 m (Stará Lesná). Platba spotřeby el. energie, plynu, vody a dřeva na místě.  
**Tipy pro volný čas:** aquapark 15 km (Poprad), krytý bazén 500 m (Hotel Horizont, Hotel Kontakt), termální koupaliště 10 km (Vrbov), muzeum 10 km (Tatranská Lomnica).



# SLOVENSKÝ RÁJ



## HNILČÍK-RÁZTOKY: 5 os.

Velmi pěkně zařízení chalupa s překrásnou udržovanou zahradou, krbem a ohništěm se nachází v atraktivní lokalitě Slovenského ráje. V okolí jsou ideální podmínky pro turistiku.

**Přizemí:** kuchyň 11 m², samost. WC, společenská místnost 20 m² (počet křesel: 2, počet pohovek: 1), koupelna (sprchový kout). **1. patro:** ložnice 1x manželské lůžko (balkón 6 m²), ložnice 1x manželské lůžko, ložnice 2x samost. lůžko. Plyn. sporák s el. troubou (4 plot.), mikrovlnná trouba, chladnička (120 l), mrazicí box, překapávač, varná konvice, topinkovač. Vysavač, žehlička, TV, satelit, radiomagnetofon, WiFi zdarma. Ohřev vody: el. bojler (120 l). Pozemek oplocen živým plotem (zahradka) 600 m², parkoviště na pozemku otevřené (počet míst: 2), garáž na pozemku (počet míst: 1). Krb zahradní i ve společenské místnosti, ohniště, gril, dřevěný zahr. nábytek. Autobus 2 km (Hnilčík), vlak 3 km (Nálepko). Platba spotřeby dřeva na místě.

**Tipy pro volný čas:** krytý bazén 20 km (Spišská Nová Ves), rybník 30 km (Vrbov), termální koupaliště 30 km (Vrbov), hrad 40 km (Spišský hrad), muzeum 20 km (Spišská Nová Ves), zámek 50 km (Krásna Horka).



## KOŠIARŇ BRIEŽOK: 6 os.

č. 5157

Hezká chatka situovaná v krásné zeleni, v srdci Slovenského ráje. Hostům je k dispozici prostorný travnatý pozemek s ohništěm, zahradním posezením s dřevěným a plastovým nábytkem a dětskou houpacíčkou.

**Přizemí:** kuchyň, společenská místnost (počet křesel: 2, počet pohovek: 1, terasa 13 m²), koupelna (WC, sprch. kout, umyvadlo). **1. patro:** ložnice 2x samost. lůžko, ložnice 4x samost. lůžko. 2x el. vařič (4 plot.), mikrovlnná trouba, chladnička (120 l), mrazicí box, překapávač, varná konvice. Vysavač, žehlička, TV, radiomagnetofon s CD přehrávačem. Ohřev vody: el. bojler (180 l). Otevřený pozemek (les) 350 m², parkoviště na pozemku otevřené, garáž na pozemku (počet míst: 1). Krb v hale, kachlová kamna, ohniště, gril, dřevěný + plastový zahr. nábytek, dětská houpacíčka. Domácí zvíře za popl. (13 EUR na místě). Autobus 3 km (Spišská Nová Ves), vlak 3 km (Spišská Nová Ves). Platba spotřeby el. energie nad 50 kWh a dřeva na místě.

**Tipy pro volný čas:** krytý bazén 3 km (Spišská Nová Ves), přírodní koupaliště 16 km (Levočská dolina), termální koupaliště 25 km (Vrbov), hrad 26 km (Spišský), muzeum 3 km (Spišská Nová Ves), zámek 9 km (Markušovce).

# JIŽNÍ SLOVENSKO



## PODHÁJSKA

Útulný apartmánový dům se nachází v obci Radava, 3 km od známého termálního koupaliště Podhájska. Na prostorném travnatém pozemku je pro děti připraveno pískoviště, houpacíka, a skluzavka, dospělí jistě ocení příjemné posezení na terase nebo v altánu.

**2 os.** č. 5234\_1  
**1. patro:** studio 15 m² 1x manželské lůžko (kuchyň. kout), koupelna (WC, sprchový kout, umyvadlo). El. vařič (2 plot.), chladnička (70 l), mrazicí box, varná konvice. Vysavač, TV. Ohřev vody: el. bojler (300 l).

**3 os.** č. 5234\_2  
**Přizemí:** kuchyň (kuchyň. kout, terasa 16 m²), obývací ložnice 20 m² 1x samost. lůžko 1x manželské lůžko, koupelna (WC, sprchový kout, umyvadlo). El. vařič (2 plot.), chladnička (70 l), mrazicí box, varná konvice. Vysavač, TV. Ohřev vody: kotelní topení (300 l).

**3 os.** č. 5234\_3  
**Přizemí:** kuchyň (terasa 16 m²), obývací ložnice 18 m² 1x samost. lůžko 1x manželské lůžko, koupelna (WC, sprchový kout, umyvadlo). El. vařič (2 plot.), chladnička (70 l), mrazicí box, varná konvice. Vysavač, TV, satelit. Ohřev vody: el. bojler (300 l). Oplocený pozemek (zahradka) 2500 m², parkoviště na pozemku uzavřené (počet míst: 1). Terasa 6 m², ohniště s grilem, zahradní altán, dřevěný zahr. nábytek, pískoviště. Autobus 300 m (Radava), vlak 400 m (Radava).

**Tipy pro volný čas:** jezero 10 km (Tona Šurany), rybník 3 km (Podhájska), termální koupaliště 3 km (Podhájska), hrad 5 km (zřícenina kláštera Maria - Czavad), zámek 30 km (Levice).

# PIENINY



## VYŠNÉ RUŽBACHY: 9+1 os.

Velmi prostorná horská chalupa ukrytá uprostřed lesa. V tichém prostředí, obklopeni zelení prožijete zcela jistě příjemnou dovolenou. Doporučujeme návštěvu termálních lázní Vyšné Ružbachy.

**Přizemí:** obytná místnost 100 m² (počet křesel: 2, počet pohovek: 1), kuchyň 30 m², koupelna (WC, sprch. kout). **1. patro:** ložnice 30 m² 1x samost. lůžko 1x manžel. lůžko 1x patrové lůžko, ložnice 15 m² 1x manžel. lůžko 1x patrové lůžko, ložnice 12 m² 1x samost. lůžko 1x manžel. lůžko (balkón), koupelna (WC, sprch. kout). Plyn. sporák s plyn. troubou (4 plot.), chladnička (120 l), mrazicí box (50 l), varná konvice. Vysavač, 2x TV, satelit, rádio. Ohřev vody: el. bojler (120 l). Otevřený pozemek (les), parkoviště na pozemku otevřené (počet míst: 4). Krb v domě, ohniště. Domácí zvíře za popl. (13 EUR na místě). Autobus 1 km (Vyšné Ružbachy), vlak 4 km (Nižné Ružbachy). Platba spotřeby dřeva na místě.

**Tipy pro volný čas:** přírodní koupaliště 1 km (Kráter), termální koupaliště 1 km (Vyšné Ružbachy), hrad 17 km (Stará Lubovňa).



## MALÝ LIPNÍK: 10+2 os.

Velmi pěkná rekreační chatka se saunou se nachází v chatové osadě Verlišky (3 km za obcí Malý Lipník), pouhých 50 m od řeky Poprad. Okolní lesy poskytují dobré podmínky pro sběr hub a lesních plodů.

**Přizemí:** ložnice 6 m² 1x manželské lůžko, kuchyň 4 m², samost. WC (umyvadlo), společenská místnost 20 m² 1x přistýlka - rozkládací gauč (jidelní kout, terasa 13 m²), koupelna (sprchový kout, umyvadlo). **Podkrovní:** ložnice 11 m² 1x manželské lůžko 1x přistýlka - rozkládací gauč (počet křesel: 1), ložnice 12 m² 1x manželské lůžko 1x přistýlka - rozkládací gauč (počet křesel: 1), ložnice 14 m² 2x manželské lůžko (počet křesel: 1). El. trouba, plyn. sporák (4 plot.), mikrovlnná trouba, chladnička (150 l), mrazicí box (18 l), varná konvice. Vysavač, TV, satelit, rádio. Ohřev vody: el. bojler (160 l). Otevřený pozemek (louka) 540 m², parkoviště na pozemku otevřené (počet míst: 3). Terasa 13 m², sauna (pro 4 osoby), krb zahradní i v hale, ohniště, gril, zahradní altán, dřevěný zahr. nábytek, gumový člun pro max. 3 osoby, zapůjč. jízdních kol, uzamykatelný prostor pro kola. Domácí zvíře za poplatek (35 EUR na místě). Autobus 5 km (Verlišky - Malý Lipník), vlak 10 km (Plavnica). Platba spotřeby el. energie a dřeva na místě.

**Tipy pro volný čas:** koupaliště 50 m, krytý bazén 15 km (Lubovnianské kúpele), rybník 7 km (Sulín), hrad 20 km (Stará Lubovňa), les 200 m, turistické stezky 200 m.

# POVÁŽSKÝ INOVEC



## DUCHONKA - NEMEČKY: 6 os.

Nová, prostorná a moderně zařízení chatka leží pouhých 50 m od vodní nádrže Nemečky. Do známého rekreačního střediska Duchonka dojedete pěšky za 15 minut. Za návštěvu stojí i osada Kulháň (4 km), kde jsou ideální podmínky pro rybaření.

**Přizemí:** obytná místnost 36 m² (počet pohovek: 1), kuchyň 10 m² (kuchyň. kout), samost. WC, spíž, koupelna (sprchový kout). **1. patro:** ložnice 12 m² 1x manželské lůžko (balkón), ložnice 15 m² 1x manželské lůžko (balkón), ložnice 12 m² 2x samost. lůžko (balkón), samost. WC, koupelna. Plyn. sporák s el. troubou (4 plot.), mikrovlnná trouba, chladnička (160 l), mrazicí box (20 l), varná konvice, žehlička, TV. Ohřev vody: el. bojler (160 l). Oplocený pozemek 400 m², parkoviště na pozemku uzavřené (počet míst: 4). Kachlová kamna, ohniště, gril, dřevěný zahr. nábytek. Domácí zvíře za poplatek (17 EUR na místě). Autobus 250 m (Nemečky), vlak 17 km (Topolčany). Platba spotřeby dřeva na místě.

**Tipy pro volný čas:** přehrada 50 m (Nemečky), termální koupaliště 30 km (Male Bieline), hrad 6 km (Topolčanský - Podhradie), muzeum 17 km (Topolčany), zámek 40 km (Bojnice).

Kód	5068*	5097	5129	5157	5167	5213	5234_1	5234_2,3
Počet osob	10-12	9+1	6	6	6	5	2	3
do 22.6. a od 31.8.	13 300	11 760	12 320	8 960	8 680	10 360	6 020	8 120
22.6.-29.6.	13 790	12 250	12 810	9 450	9 450	10 850	6 930	8 890
24.8.-31.8.	13 790	12 250	12 810	9 450	9 170	10 850	6 510	8 610
29.6.-17.8.	14 280	14 700	14 980	10 640	10 500	12 740	7 420	9 380
17.8.-24.8.	14 280	12 740	14 980	9 940	9 940	11 340	7 420	9 380

**Cena zahrnuje:** pronájem objektu za týden pobytu vč. Spotřeby el. energie, vody a plynu (pokud není v textu uvedeno jinak). Cena zahrnuje i ložní prádlo (pokud není v textu uvedeno jinak). **Cena nezahrnuje:** místní poplatky (platí se na místě pronajímateli), poplatek za spotřebu dřeva 10-40 EUR (platí se na místě pronajímateli) a závěrečný úklid (hosté musí provést sami). Přesné informace o výši poplatků placených na místě (místní poplatek, el. energie) budou součástí nájezdových pokynů, které zašleme 14 dní před nájezdem. **Upozornění:** hosté jsou povinni dodržet maximální počet osob (při příjezdu vyššího počtu osob je majitel oprávněn pobyt stornovat, popřípadě požadovat doplatek na místě). \* U objektu č. 5068 platí ceny pro max 10 os., každá další os. platí 20 EUR/týden na místě.





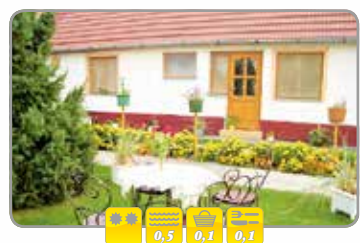
**VELKÝ MEDER**  
Nový, moderně zařízený apartmánový dům situovaný na jednom z nejlukrativnějších míst, 50 m od termálního koupaliště. Na společném dvorku je hostům k dispozici zahradní gril a zastřešená terasa s posezením.

**4 os. Č. 5150\_1**  
**Přízemí:** kuchyň 5 m<sup>2</sup>, obývací ložnice 2x samost. lůžko 1x manželské lůžko (terasa 12 m<sup>2</sup>), koupelna (WC, sprchový kout). El. vařič (2 plot.), mikrovlnná trouba, chladnička, mrazicí box, překapávací, varná konvice. TV, WiFi zdarma. Ohřev vody: průtokový ohříváč.

**4 os. Č. 5150\_2**  
**Přízemí:** kuchyň 5 m<sup>2</sup> (průchozí), obývací ložnice 2x samost. lůžko 1x manž. lůžko (terasa 12 m<sup>2</sup>), koupelna (WC, sprchový kout). Plyn. sporák s el. troubou (2 plot.), mikrovlnná trouba, chladnička, mrazicí box, překapávací, varná konvice. TV, WiFi zdarma. Ohřev vody: průtokový ohříváč.

**4 os. Č. 5150\_4**  
**Přízemí:** ložnice 1x manželské lůžko, ložnice 1x manželské lůžko, kuchyň, koupelna (WC, sprchový kout). El. sporák s el. troubou (2 plot.), mikrovlnná trouba, chladnička, mrazicí box, překapávací, varná konvice. 2x TV, WiFi zdarma. Ohřev vody: průtokový ohříváč. Oplocený pozemek (dvůr) 100 m<sup>2</sup>, parkoviště na pozemku uzavřené (počet míst: 4). Terasa 12 m<sup>2</sup>, posezení, kovový zahr. nábytek. Autobus 500 m (Velký Meder), vlak 1 km (Velký Meder). Platba spotřeby dřeva na místě.

**Tipy pro volný čas:** krytý bazén 50 m (Velký Meder), termální koupaliště 50 m (Velký Meder), hrad 30 km (Komárno), muzeum 10 km (Dunajská Streda).

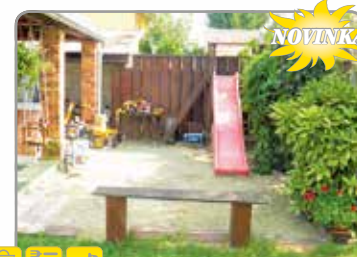


## VELKÝ MEDER:

Moderní apartmánový dům se nachází ve Velkém Mederu, v těsné blízkosti termálního koupaliště. Hostům je k dispozici venkovní posezení pod pergolou se zahradním nábytkem s možností grilování. Pro děti je připraveno dětské hřiště se skluzavkou a venkovní houpačka.

**Přízemí:** kuchyň 20 m<sup>2</sup> (kuchyňský kout, jídelní kout), hala (počet křesel: 1, počet pohovek: 1). 2x apartmán: obývací ložnice 1x manžel. lůžko 1x přistýlka, 2x koupelna (WC, sprch. kout, umyvadlo). 1x apartmán obývací ložnice 1x samost. lůžko 1x manžel. lůžko, koupelna (WC, sprch. kout, umyvadlo). 2x apartmán obývací ložnice 1x manžel. lůžko 1x přistýlka, 2x koupelna (WC, sprch. kout, umyvadlo). 1x apartmán obývací ložnice 1x manžel. lůžko 1x přistýlka – rozkl. gauč, koupelna (WC, sprch. kout, umyvadlo). 2x komb. sporák s el. troubou (4 el. + 4 plyn. plot.), 2x mikrovlnná trouba, 7x chladnička, 7x mrazicí box, 2x varná konvice. 7x TV, satelit, WiFi zdarma. Ohřev vody: plyn. bojler. Oplocený pozemek (zahradka) 800 m<sup>2</sup>, parkoviště na pozemku vyhrazené (počet míst: 6). Klimatizace (za poplatek), zahradní krb, ohniště, posezení pod pergolou, dřevěný zahr. nábytek, zahr. houpačka, možnost zapůjč. jízdních kol, uzamykatelný prostor pro kola, prolézačka, skluzavka, trampolína. Autobus 1 km (Velký Meder), vlak 1500 m (Velký Meder).

**Tipy pro volný čas:** termální koupaliště 100 m (Velký Meder), hrad 30 km (Komárno), muzeum 10 km (Dunajská Streda), přírodní zvláštnost 20 km (Vodní dílo Gabčíkovo).



## VELKÝ MEDER: 8 os.

Rodinný domek v klidné ulici se zahradou s pěkným venkovním posezením a grilem je ideálním místem pro pohodovou dovolenou. Doporučujeme pro rodiny s dětmi - na zahradě je k dispozici houpačka a pískoviště. Objekt má společnou zahradu s domem majitele.

**Přízemí:** 2x ložnice 2x samost. lůžko 1x manželské lůžko (počet křesel: 2), kuchyň 9 m<sup>2</sup>, kuchyň 16 m<sup>2</sup>, koupelna (WC, vana), koupelna (WC, sprchový kout). El. vařič (2 plot.), plyn. vařič (2 plot.), 2x mikrovlnná trouba, 2x chladnička (125+75 l), 2x mrazicí box, 2x překapávací, 2x varná konvice. 3x TV. Ohřev vody: kotel topení (50 l). Oplocený pozemek (zahradka) 150 m<sup>2</sup>, parkoviště na pozemku uzavřené (počet míst: 3, společné s majitelem objektu). Zahradní krb, ohniště, gril, dřevěný zahr. nábytek, pískoviště, dětská houpačka, zapůjč. jízdních kol. Domácí zvíře za poplatek (13 EUR na místě). Autobus 700 m (Velký Meder), vlak 1 km (Velký Meder). Platba za spotřebu dřeva na místě.

**Tipy pro volný čas:** krytý bazén 1000 m (Velký Meder), termální koupaliště 1000 m (Velký Meder), hrad 30 km (Komárno), muzeum 30 km (Komárno).



## VELKÝ MEDER

Nově zrekonstruovaný apartmánový dům s jednoduše vybavenými apartmány se nachází 300 m od termálního koupaliště s několika bazény a sportovním areálem. Objekt je vhodný pro rodiny s dětmi. Hostům je k dispozici venkovní krb se zastřešeným posezením, houpačka a trampolína.

**4 os. Přízemí:** obývací ložnice 25 m<sup>2</sup> 1x manželské lůžko 1x patrové lůžko (kuchyň. kout, jídelní kout), koupelna (WC, sprchový kout, umyvadlo). El. sporák (2 plot.), mikrovlnná trouba, chladnička, mrazicí box, varná konvice. TV, WiFi zdarma. Ohřev vody: průtokový ohříváč. Vhodné pro 2 dospělé osoby + 2 děti do 15 let.

**2 os. Přízemí:** obývací ložnice 1x manželské lůžko (kuchyň. kout, jídelní kout, umyvadlo). El. sporák (2 plot.), mikrovlnná trouba, chladnička, mrazicí box, varná konvice. TV, WiFi zdarma. Ohřev vody: el. bojler.

**6+2 os. Přízemí:** ložnice 2x samost. lůžko 1x manželské lůžko, ložnice 1x manželské lůžko 1x přistýlka - rozkládací gauč, kuchyň (jídelní kout), samost. WC, koupelna (vana, sprchový kout, umyvadlo). El. sporák (2 plot.), mikrovlnná trouba, chladnička, mrazicí box, varná konvice. 2x TV, WiFi zdarma. Oplocený pozemek (zahradka) 100 m<sup>2</sup>, parkoviště na pozemku uzavřené (počet míst: 4). Zahradní krb, ohniště, gril, dřevěný + plastový zahr. nábytek, zahradní houpačka, trampolína. Bezbariérový přístup. Domácí zvíře za poplatek (pouze malá rasa, 20 EUR na místě). Autobus 1200 m (Velký Meder), vlak 1500 m (Velký Meder). Platba spotřeby el. energie nad 70 kWh na místě.

**Tipy pro volný čas:** termální koupaliště 300 m (Velký Meder), hrad 30 km (Komárno), les 200 m (Velký Štál), muzeum 10 km (Dunajská Streda), přírodní zvláštnost 20 km (Vodní dílo Gabčíkovo).

## VELKÝ MEDER

Jednoduché a účelné zařízené apartmánový dům se nachází v atraktivní lokalitě poblíž centra Velkého Mederu. 6 min chůze od ubytování je známé termální koupaliště s 2 krytými bazény a dalšími atrakcemi. Jednotlivé apartmány mají společné venkovní zastřešení s grilem.

**4 os. Č. 5149\_1**  
**Přízemí:** ložnice 2x samost. lůžko 1x manželské lůžko (terasa 30 m<sup>2</sup>), kuchyň 4 m<sup>2</sup> (balkón), koupelna (WC, sprchový kout). Plyn. sporák s el. troubou (4 plot.), mikrovlnná trouba, chladnička, mrazicí box, varná konvice. TV. Ohřev vody: průtokový ohříváč.

**4 os. Č. 5149\_2**  
**Přízemí:** ložnice 25 m<sup>2</sup> 2x samost. lůžko 1x manželské lůžko, kuchyň 4 m<sup>2</sup> (terasa), koupelna (WC, sprchový kout). El. sporák s el. troubou (4 plot.), mikrovlnná trouba, chladnička, mrazicí box, varná konvice. TV. Ohřev vody: průtokový ohříváč.

**2 os. Č. 5149\_3**  
**Přízemí:** kuchyň 4 m<sup>2</sup>, obývací ložnice 2x samost. lůžko 1x manželské lůžko (terasa), koupelna (WC, sprchový kout). El. vařič (2 plot.), chladnička, mrazicí box, varná konvice. TV. Ohřev vody: průtokový ohříváč.

**4 os. Č. 5149\_4**  
**Přízemí:** kuchyň 4 m<sup>2</sup>, obývací ložnice 1x manželské lůžko 1x patrové lůžko (terasa), koupelna (WC, sprchový kout). El. vařič (2 plot.), chladnička, mrazicí box, varná konvice. TV. Ohřev vody: průtokový ohříváč. Parkoviště na pozemku uzavřené. Ohniště s grilem, posezení, plastový zahr. nábytek. Autobus 700 m, vlak 1 km. Platba spotřeby dřeva na místě.

**Tipy pro volný čas:** krytý bazén 500 m (Velký Meder), termální koupaliště 500 m (Velký Meder), hrad 30 km (Komárno), les 700 m.

## VELKÝ MEDER

Moderní apartmánový dům situovaný 10 minut chůze od termálního koupaliště. Velký Meder je vhodný nejen pro aktivní dovolenou rodin s dětmi, ale i pro starší návštěvníky. Doporučujeme výlet do jednoho z nejstarších slovenských měst Komárno.

**2 os. Č. 5267\_1**  
**Přízemí:** koupelna (WC, sprch. kout, umyvadlo). **Přízemí (apartmán):** obývací místnost 2x samost. lůžko (kuchyň. kout, jídelní kout). El. vařič (2 plot.), mikrovlnná trouba, chladnička (120 l), mrazicí box (20 l), varná konvice. Žehlička, TV, satelit, WiFi zdarma. Ohřev vody: průtokový ohříváč.

**3 os. Č. 5267\_2**  
**Přízemí:** koupelna (WC, sprchový kout, umyvadlo). **Přízemí (apartmán):** obývací místnost 3x samost. lůžko (kuchyň. kout, jídelní kout). Indukční vařič (2 plot.), mikrovlnná trouba, chladnička (120 l), mrazicí box (20 l), varná konvice. Žehlička, TV, satelit, WiFi zdarma. Ohřev vody: průtokový ohříváč.

**4 os. Č. 5267\_3**  
**Podkroví:** 2x ložnice 1x manželské lůžko, kuchyň. kout, koupelna (WC, sprchový kout, umyvadlo). 2x indukční vařič (2 plot.), mikrovlnná trouba, chladnička (120 l), mrazicí box (20 l), varná konvice. Žehlička, TV, satelit, WiFi zdarma. Ohřev vody: průtokový ohříváč. Oplocený pozemek (zahradka) 400 m<sup>2</sup>, parkoviště na pozemku uzavřené (počet míst: 3). Terasa, přenosný gril, plastový zahr. nábytek, dětská houpačka. Autobus 1500 m (Velký Meder), vlak 1500 m (Velký Meder). Platba spotřeby dřeva na místě.

**Tipy pro volný čas:** rybník 2 km (Velký Meder), termální koupaliště 700 m (Velký Meder, areál koupaliště), hrad a muzeum 30 km (Komárno).

Kód	5149_1,2,4	5149_3	5150_1,2,4	5170_1	5170_2	5170_5	5231*	5233_1	5233_2	5233_3	5267_1	5267_2	5267_3	5287*		
Počet osob	4	2	4	4	2	6+2	8	8	3+1	3	2	3	4	11	14	20
do 22.6. a od 31.8.	8 750	6 440	12 320	10 080	6 440	14 560	9 520	15 820	9 170	7 490	5 670	7 210	8 750	27 720	27 720	27 720
22.6.-29.6.	9 240	6 930	12 810	11 130	6 930	15 610	12 810	16 310	9 660	7 980	6 160	7 700	9 240	28 210	28 210	28 210
24.8.-31.8.	9 240	6 930	12 810	11 130	6 930	15 610	10 010	16 310	9 660	7 980	6 160	7 700	9 240	28 210	28 210	28 210
29.6.-24.8.	9 800	7 420	13 300	12 460	7 700	17 500	14 420	16 800	10 150	8 470	6 650	8 190	9 800	37 100	39 900	42 700
<b>Cena zahrnuje:</b> pronájem objektu za týden pobytu vč. spotřeby el. energie, vody a plynu (pokud není v textu uvedeno jinak). Cena zahrnuje i ložní prádlo (pokud není v textu uvedeno jinak). <b>Cena nezahrnuje:</b> místní poplatek (platí se na místě pronajímateli), poplatek za spotřebu dřeva 10-40 EUR (platí se na místě pronajímateli) a závěrečný úklid (hosté musí provést sami). Přesné informace o výši poplatků placených na místě (místní poplatek, el. energie) budou součástí nájezdových pokynů, které zašleme 14 dní před nájezdem. <b>Upozornění:</b> hosté jsou povinni dodržet maximální počet osob (při příjezdu vyššího počtu osob je majitel oprávněn pobyt stornovat, popřípadě požadovat doplatek na místě). * U objektu č. 5231 platí v termínu 17.8.-24.8. cena 13 300 Kč. U objektu č. 5287 platí v termínu 17.8.-24.8. cena 28 700 Kč, pro 11, 14 i 20 osob.																





## LIPTOVSKÝ TRNOVEC: 5+2 os.

Tři vkusné a moderně zařízené rekreační chaty situované nedaleko břehu přehrady Liptovská Mara v klidné části. Každá chata má svou venkovní terasu.

**Přízemí:** obytná místnost 14 m<sup>2</sup> (počet pohovek: 1, jídelní kout), kuchyň 8 m<sup>2</sup>, koupelna (WC, sprch. kout, umyvadlo). 1. patro: ložnice 16 m<sup>2</sup> 1x samost. lůžko 1x manželské lůžko, ložnice 10 m<sup>2</sup> 2x samost. lůžko. El. sporák s el. troubou (4 plot.), mikrovlnná trouba, chladnička (60l), mrazicí box, varná konvice. TV, satelit, Wi-Fi zdarma. Ohřev vody: kotel topení. Částečně oplocený pozemek (zahradní) 600 m<sup>2</sup>, parkoviště na pozemku otevřeném (počet míst: 7). Terasa 12 m<sup>2</sup>, ohniště, zahradní gril, posezení, plastový zahr. nábytek, slunečník, veslice, dětská houpačka, skluzavka, trampolína. Domácí zvíře za poplatek (13 EUR na místě). Autobus 700 m (Liptovský Trnovec), vlak 6 km (Liptovský Mikuláš).

**Tipy pro volný čas:** aquapark 3500 m (Tatralandia), přehrada 1200 m (Liptovská Mara), termální koupaliště 8 km (Bešeňová).

č. 5290\_1



## NIŽNÁ BOCA: 10 os.

Kvalitně zařízená roubenka situovaná v blízkosti potoka Bocianka, ve kterém se v minulosti rýžovalo zlato. Doporučujeme pro pohodovou rodinnou dovolenou - k dispozici sauna, houpačky, skluzavky a pěkné venkovní posezení. Možnost geocachingu, v okolí se nachází 5 „kešek“.

**Přízemí:** samost. WC, koupelna (vana), obývací pokoj (počet křesel: 1, počet pohovek: 2, kuchyň, kout, jídelní kout, zastřešený balkon). 1. patro: ložnice 15 m<sup>2</sup> 1x manželské lůžko, ložnice 18 m<sup>2</sup> 2x samost. 1x přístýlka - rozkládací gauč (zastřešený balkon), ložnice 20 m<sup>2</sup> 2x samost. lůžko 1x přístýlka - rozkládací gauč, koupelna (WC, sprchový kout, umyvadlo). El. varná deska (4 plot.), el. vařič (2 plot.), kamna na tuhá paliva s troubou, mikrovlnná trouba, chladnička (150l), mrazicí box (50l), překápávací, varná konvice, topinkovač, myčka na nádobí. Automatická pračka, vysavač, žehlička, TV, satelit, rádio s CD přehrávačem, Wi-Fi zdarma. Ohřev vody: el. bojler (250l). Otevřený pozemek (příroda) 1700 m<sup>2</sup>, parkoviště na pozemku (počet míst: 3). Terasa 8 m<sup>2</sup>, sauna, dětské bazénky, krb v obývací místnosti, kachlová kamna, ohniště, přenosný gril, posezení, dřevěný zahr. nábytek, dětská houpačka, uzamykatelný prostor pro kola, badminton, ruské kužely, elektronické šipky, dětská trampolína. Jedno domácí zvíře v ceně pobytu. Autobus 500 m (Nižná Boca), vlak 10 km (Kráľova Lehota). Na stejném pozemku se nachází i dům pronajímatele.

**Tipy pro volný čas:** aquapark 33 km (Liptovský Mikuláš), přehrada 35 km (Liptovská Mara), termální koupaliště 23 km (Liptovský Ján), muzeum 3 km (Vysná Boca), zámek 12 km (Liptovský Hrádok).

č. 5284



## HRABOVSKÁ DOLINA: 3 os.

č. 5291

Nově zrekonstruované studio v apartmánovém domě, které se nachází v Hrabovské dolině. Místo je díky své poloze a čistému horskému vzduchu ideální jak pro milovníky aktivní tak i pasivní dovolené. Možnost vypůjčení motokár, posezení u ohniště, pro děti k dispozici prolézačka a houpačky. Koupání je možné buď v místním jezeře nebo v blízkých termálních Lúčky a Bešeňová. Ubytování je situováno na klidnou stranu s výhledem na oboru s muflony. Přímě v apartmánovém domě je možnost zajištění stravování.

**Přízemí:** studio 31 m<sup>2</sup> 1x manžel. lůžko 1x přístýlka - rozkl. křeslo (kuchyň, kout, jídelní kout, bar, terasa 20 m<sup>2</sup>, výhled na krajinu), koupelna (WC, sprch. kout, umyvadlo, terasa, výhled na krajinu). El. vařič (2 plot.), mikrovlnná trouba, chladnička, varná konvice. TV, satelit, rádio, Wi-Fi zdarma. Ohřev vody: el. bojler. Otevřený pozemek (příroda), hlídání parkoviště u objektu za popl. (20 EUR na místě). Terasa 20 m<sup>2</sup>, ohniště, posezení. Autobus 50 m, vlak 3 km (Ružomberok). Platba za závěrečný úklid, ložní prádlo, ručníky a jejich výměna do výše max. 45 EUR na místě

**Tipy pro volný čas:** jezero 100 m (možnost rybolovu), termální koupaliště 7 km (Lúčky), 12 km (Bešeňová).

# STRÁŽOVSKÉ VRCHY



## CHVOJNICCA: 9 os.

č. 5285

Vkusně zařízená chata s posezením pod pergolou a s možností grilování. Chata se nachází v krásném prostředí Strážovských vrchů, na klidném a tichém místě. Pro děti je k dispozici venkovní houpačka a dětské pískoviště s hračkami.

**Přízemí:** obytná místnost 20 m<sup>2</sup> 1x přístýlka - rozkl. gauč (počet křesel: 1, počet pohovek: 2), kuchyň 12 m<sup>2</sup> (jídelní kout), koupelna (WC, sprch. kout, umyvadlo). 1. patro: ložnice 16 m<sup>2</sup> 2x samost. lůžko 1x manželské lůžko, (terasa 6 m<sup>2</sup>), ložnice 14 m<sup>2</sup> 3x samost. lůžko. El. vařič (2 plot.), mikrovlnná trouba, chladnička (232l), varná konvice, toaleta. Vysavač, TV, satelit, DVD přehrávač, rádio s CD přehrávačem, Wi-Fi zdarma. Ohřev vody: el. bojler (160l). Pozemek oplocený živým plotem (zahradní) 254 m<sup>2</sup>, parkoviště na pozemku otevřeném (počet míst: 3, 1 místo kryté). Veranda 7 m<sup>2</sup>, terasa 6 m<sup>2</sup>, zahradní sprcha, krb zahradní i ve společenské místnosti, ohniště, zahr. gril, posezení pod pergolou, plast. zahr. nábytek, slunečník, 2x lehátko, pískoviště, zahradní houpačka, badminton. Domácí zvíře za poplatek (25 EUR na místě, pouze zvířata do 15 kg). Autobus 3 km (Chvojnicca), vlak 9 km (Nitrianske Pravno). Platba spotřeby el. energie a dřevěného uhlí na gril na místě.

**Tipy pro volný čas:** aquapark 30 km (Turčianske Teplice), přehrada 30 km (Nitrianske Rudno), termální koupaliště 20 km (Rajec), termální koupaliště 20 km (Bojnice), muzeum a zámek 20 km (Bojnice), ZOO 20 km (Bojnice).



## LÁTKOVCE: 5 os.

č. 5289

Pěkně zařízená rekreační chata situovaná na prostorném pozemku s jezírkem, dětskou houpačkou a skluzavkou. Hostům je navíc k dispozici zahradní domek s patrovým lůžkem a travnatý dvorec, na kterém je možné hrát tenis, nohejbal, volejbal a badminton. Za návštěvu jistě stojí 10 km vzdálené termální koupaliště Bieline a Bojnický zámek.

**Přízemí:** obytná místnost 24 m<sup>2</sup> (počet křesel: 2, kuchyň, kout, jídelní kout, bar, terasa), koupelna (WC, sprchový kout, umyvadlo). **Podkrovi:** ložnice 6 m<sup>2</sup> 2x samost. lůžko, ložnice 9 m<sup>2</sup> 3x samost. lůžko. Plyn. sporák s plyn. troubou (4 plot.), mikrovlnná trouba, chladnička (130l), mrazicí box, varná konvice. TV, rádio s CD přehrávačem. Ohřev vody: el. bojler (80l). Oplocený pozemek (zahradní) 2500 m<sup>2</sup>, parkoviště na pozemku otevřeném (počet míst: 2). Terasa 16 m<sup>2</sup>, krb zahradní i v obývací místnosti, kachlová kamna, ohniště, posezení, dřevěný + plastový zahr. nábytek, slunečník, 2x lehátko, dětská houpačka, badminton, skluzavka. Domácí zvíře za poplatek (10 EUR na místě). Autobus 300 m (Látkovce), vlak 10 km (Bánovce). Psi mohou být pouze v přízemí objektu.

**Tipy pro volný čas:** termální koupaliště 10 km (Bieline), les 3 m, vyhlídka 2500 m, zámek 10 km (Bojnice).

# KYSUCE



## OŠCADNICA: 9 os.

č. 5220

Moderně vybavený rekreační domek s krbem se nachází v obci Oščadnica, která je dobrým turistickým východiskem do Kysuc, národní přírodní rezervace s nejvyšším vrcholem Velká Rača.

**Přízemí:** ložnice 1x manžel. lůžko, obytná místnost 24 m<sup>2</sup> (počet pohovek: 1, kuchyň, kout), koupelna (WC, sprch. kout, umyvadlo). **Podkrovi:** ložnice 1x samost. lůžko 1x manžel. lůžko, 2x ložnice 1x manžel. lůžko, koupelna (WC, vana, umyvadlo). El. sporák (4 plot.), mikrovlnná trouba, chladnička, mrazicí box, varná konvice. Vysavač, TV, satelit. Ohřev vody: el. bojler (180l). Pozemek částečně oplocen živým plotem (zahradní) 565 m<sup>2</sup>, parkoviště na pozemku uzavřeném (počet míst: 3). Veranda, krb v obývací místnosti, ohniště, gril, zahradní altán, dřevěný zahr. nábytek. Jedno domácí zvíře v ceně pobytu. Autobus 250 m, vlak 10 km. Platba spotřeby el. energie na místě.

**Tipy pro volný čas:** krytý bazén 13 km (Čadca), les 40 m, turistické stezky 300 m.

Kód	5134*				5134_1*				5220	5284	5285	5289*	5290_1	5291
Počet osob	6	8	10	12	4	6	8	9	10	9	5	5+2	3	
do 22.6. a od 31.8.	20 440	27 160	31 080	34 720	15 400	24 360	25 480	16 240	17 080	11 620	9 520	14 280	8 470	
22.6. - 29.6.	20 650	22 610	26 530	28 490	14 770	18 690	22 610	16 730	17 570	17 360	10 010	14 770	9 030	
24.8. - 31.8.	24 570	28 490	32 410	36 330	18 690	22 610	26 530	16 730	21 210	12 110	10 010	14 770	9 030	
29.6. - 17.8.	25 060	28 980	32 900	36 820	19 180	23 100	27 020	17 220	21 700	17 850	11 900	15 260	9 520	
17.8. - 24.8.	25 060	28 980	32 900	36 820	19 180	23 100	27 020	17 220	21 700	17 850	10 500	15 260	9 520	

**Cena zahrnuje:** pronájem objektu za týden pobytu vč. spotřeby el. energie, vody a plynu (pokud není v textu uvedeno jinak). Cena zahrnuje i ložní prádlo (pokud není v textu uvedeno jinak). **Cena nezahrnuje:** místní poplatek (platí se na místě pronajímateli), poplatek za spotřebu dřeva (platí se na místě pronajímateli) a závěrečný úklid (hosté musí provést sami, pokud není v textu uvedeno jinak). Přesné informace o výši poplatků placených na místě (místní poplatek, el. energie) budou součástí nájezdových pokynů, které zašleme 14 dní před nájedem. Upozornění: hosté jsou povinni dodržet maximální počet osob (při příjezdu vyššího počtu osob je majitel oprávněn pobyt stornovat, případně požadovat doplatek na místě).

\* U objektu 5134 platí v termínu 6.4.-13.4. cena 24 080 Kč pro 6 os., 28 000 Kč pro 8 os., 31 920 Kč pro 10 os., 35 840 Kč pro 12 os., v termínu 31.8.-7.9. cena 22 400 Kč pro 6 os., 25 480 Kč pro 8 os., 29 400 Kč pro 10 os., 32 480 Kč pro 12 os. a v termínu 7.9.-26.10. cena 20 160 Kč pro 6 os., 22 120 Kč pro 8 os., 26 040 Kč pro 10 os., 28 000 Kč pro 12 os. U objektu 5134\_1 platí v termínu 6.4.-13.4. cena 18 200 Kč pro 4 os., 22 120 Kč pro 6 os., 26 040 Kč pro 8 os., v termínu 31.8.-7.9. cena 14 840 Kč pro 4 os., 18 200 Kč pro 6 os., 21 560 Kč pro 8 os. a v termínu 7.9.-26.10. cena 14 280 Kč pro 4 os., 18 200 Kč pro 6 os., 22 120 Kč pro 8 os.

č. 5285

